

Residenza "Anthea"

Dalmine (BG) – Via Pesenti



Appartamenti in Villa



DALMINE Via Vailetta, 55 – tel. 035/561648

www.impresaapassiti.it

Composizione Appartamenti (Trilocali e Quadrilocali).

Su un unico piano (terra o primo) per totale 120/140/160mq: ingresso, ampio soggiorno, cucina abitabile con portico, 2/3 camere, doppi servizi, taverna a piano interrato (35/60 mq) o soppalco (abitabile e non per 60/40 mq), box (30/40mq), balconi e portico (10/35mq), giardino (35/100/200mq).

Alcune caratteristiche.

Travi in legno a vista sbiancate.

Serramenti in legno con vetri a basso emissivo.

Isolamento termico a cappotto.

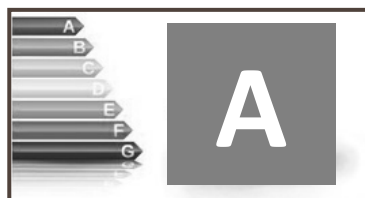
Tetto ventilato con doppio assito.

Impianto Fotovoltaico con caldaia a condensazione e pompa di calore.

Riscaldamento a pavimento.

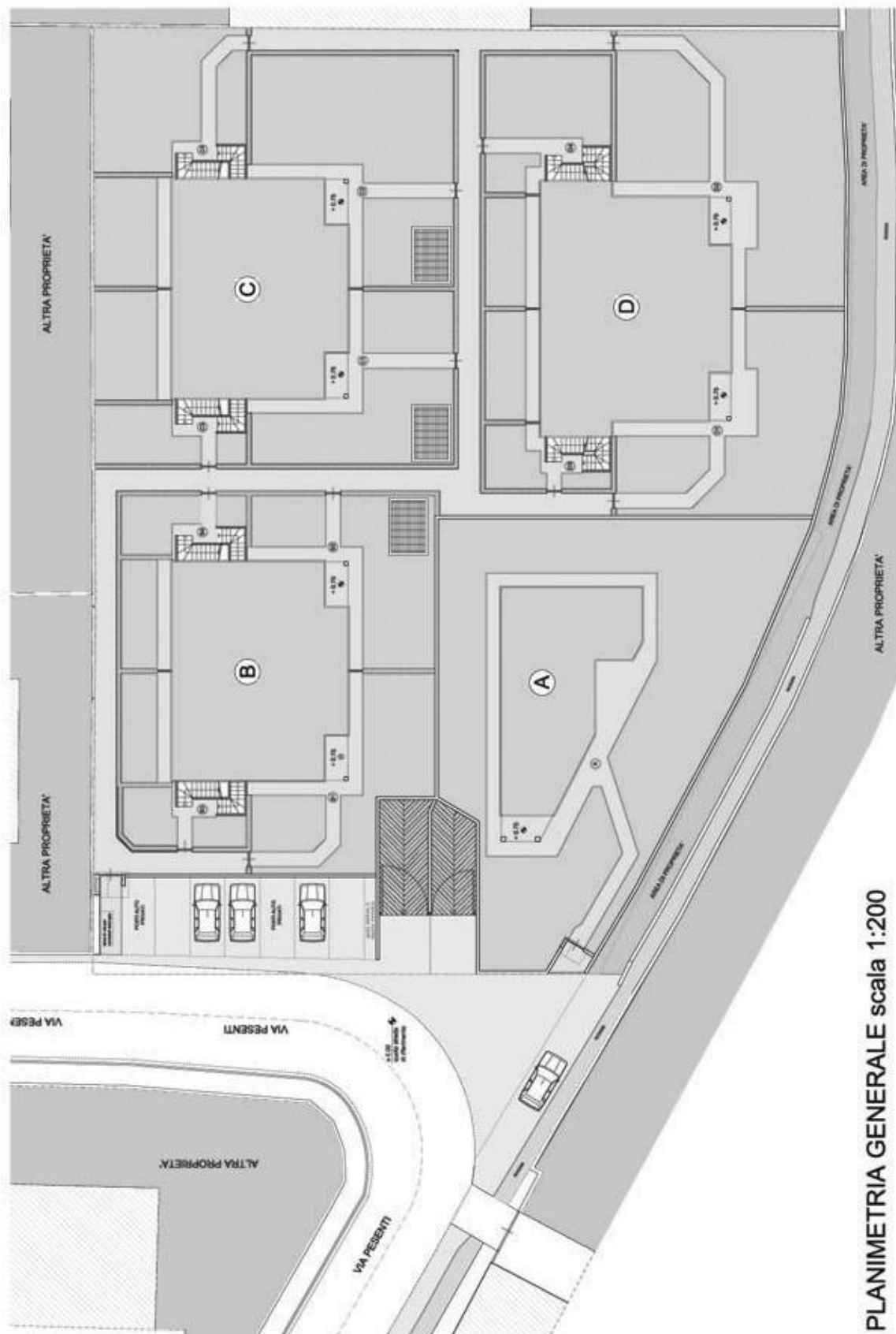
Isolamento acustico secondo le più recenti norme in materia.

Scarichi insonorizzati.



*La classe energetica reale
delle nostre costruzioni.*





PLANIMETRIA GENERALE scala 1:200

Impresa **APASSITI** s.r.l.
Via Vailetta, 55 – 24044 Dalmine (Bg)
Tel/fax 035.56.16.48 – info@impresaapassiti.it
www.impresaapassiti.it

